



Das Tek-Lok



Da uns immer wieder Rückfragen zum Thema **Tek-Lok** erreichen, stellen wir euch eine kleine **Anleitung** zur Verwendung dieses Tragesystems zur Verfügung.

We give you a little **introduction** on how to use a **Tek-Lok** because we get requests on this issue very often.



BÖKER
MANUFAKTUR SOLINGEN

Das **Tek-Lok** bietet eine sichere und vielseitige Möglichkeit, ein Messer mit **kompatibler Kydexscheide** am Gürtel, am Rucksack oder anderen Ausrüstungsgegenständen zu **befestigen**.

The **Tek-Lok** provides a secure and versatile option to carry your **compatible kydex-sheath** on a backpack, your waistbelt or other gear.



Die **Kydexscheide** dieses Messers, ein Böker Pry-Mate, ist **Tek-Lok-kompatibel**, d.h. sie verfügt über die entsprechenden **Bohrungen**, um das **Tek-Lok** für horizontale, vertikale oder diagonale **Trageweise** anbringen zu können.

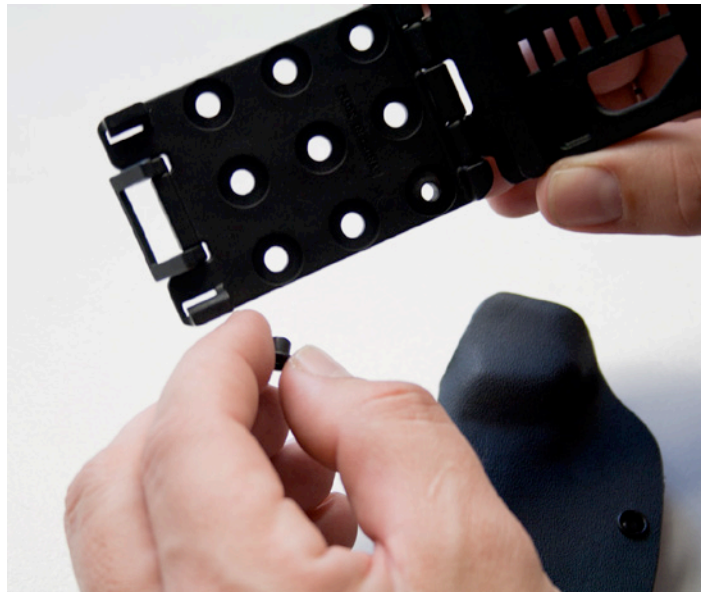


The sheath of the Böker Pry-Mate is **Tek-Lok compatible** which means it has the appropriate **holes** to carry the knife vertically, horizontally or diagonally.



Die **Buchsen** werden durch die Löcher im **Tek-Lok** gesteckt, die eine zusätzlich gesenkte Bohrung haben um die Buchse komplett aufzunehmen.

You put the **bushing** into the countersink bore of the **Tek-Lok**.



Von der anderen Seite fixiert man die **Buchsen** mithilfe der **Gummischeiben**.

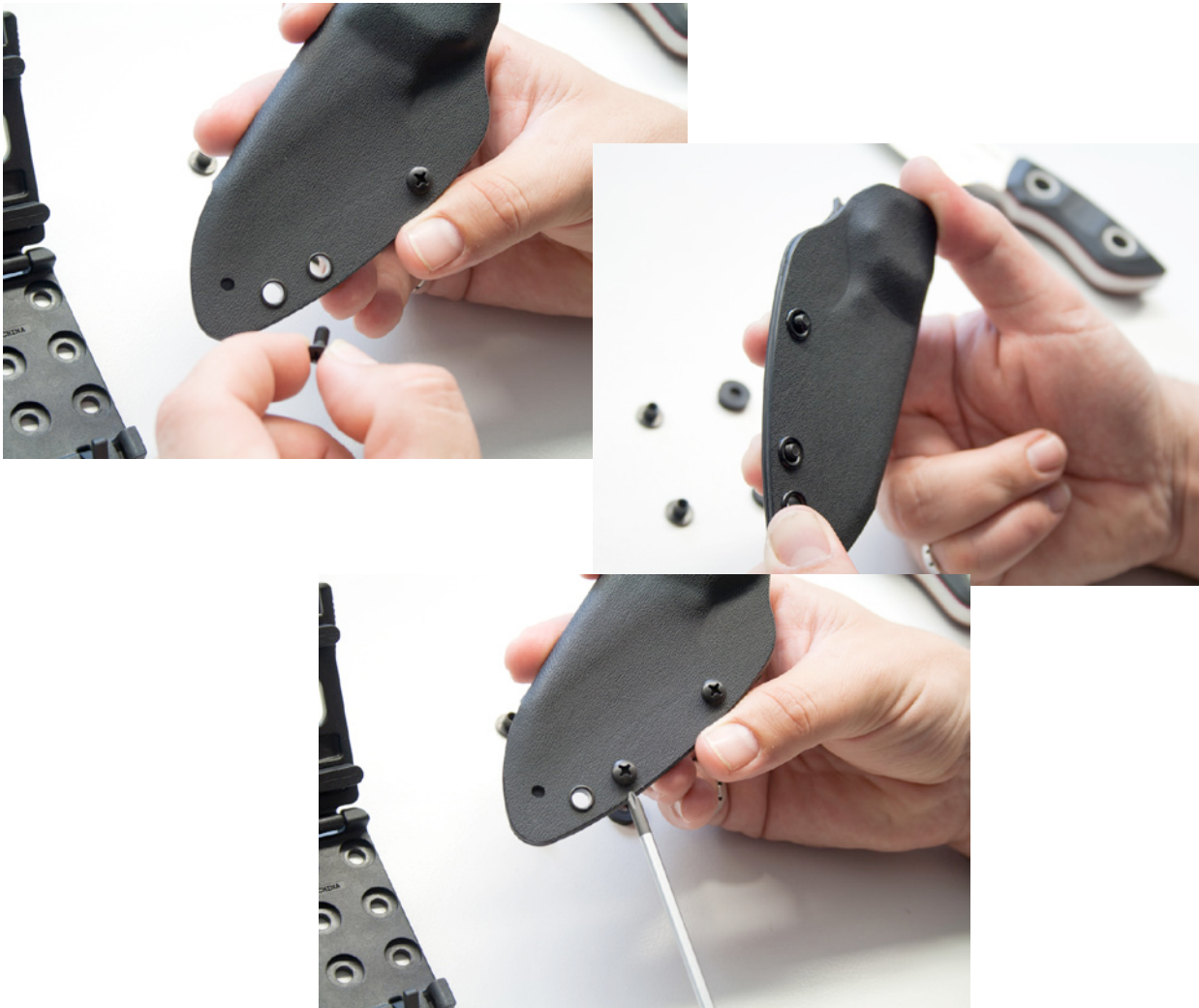
Now attach the **rubber washers** to the **bushings**.





Die **Schrauben** werden in die **Nieten** der **Kydexscheide** gesteckt und dann festgehalten.

The **screws** need to be held after they were put into the **rivet holes**.





Anschließend verschraubt man das Ganze miteinander, so daß die **Gummischeiben** zwischen **Scheide** und **Tek-Lok** sitzen.

The **sheath** and the **Tek-Lok** are screwed together, so the **rubber washers** are located between them.



Durch die **Gummischeiben** wird ausreichend Druck auf **Scheide** und **Tek-Lok** ausgeübt, sodass sich hier nichts lockern kann.

The **rubber washers** increase the pressure between **sheath** and **Tek-Lok** so the screws won't get loose.





BÖKER
MANUFAKTUR SOLINGEN

Um das **Tek-Lok** an die **Gürtelbreite** anzupassen, kann man zwei **Plastikstreifen** entnehmen und den Abstand zwischen beiden auf das richtige Maß bringen.

For adjusting the **Tek-Lok** to the correct **width** of the **waistbelt**, you need to switch the two **plastic straps** to the right distance.



Nun wird das **Tek-Lok** mitsamt **Kydexscheide** am **Gürtel** fixiert.

Now the **sheath** with **mounted Tek-Lok** can be attached to the **waistbelt**.





BÖKER
MANUFAKTUR SOLINGEN

Mit einem satten Klicken rastet das **Tek-Lok** ein.

The **Tek-Lok** snaps in with a satisfying click.



So kann das Messer in vielen **Positionen** am **Gürtel** befestigt werden.

The knife can be attached to the **waistbelt** in various **orientations**.





Das Tek-Lok ist neben der großen auch in einer **kleinen Variante** erhältlich (hier beim kleinen Bruder des Pry-Mate, dem Pry-Mini zu sehen).

The **Tek-Lok** is available either in a bigger and a **smaller version** as you can see here with the Pry-Mini.



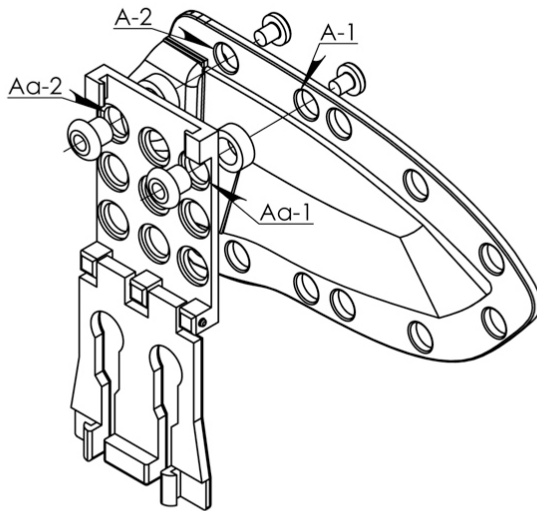
Das **Tek-Lok** wurde vom U.S.-amerikanischen **Militär - zulieferer Bladetech** entwickelt. Bladetech ist bekannt für seine innovativen und vielseitigen Produkte wie Holster etc.

The **Tek-Lok** was invented by the U.S.-American **military equipment supplier Bladetech** who is well known for his innovative and durable products.

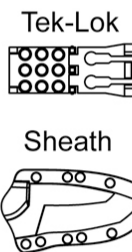
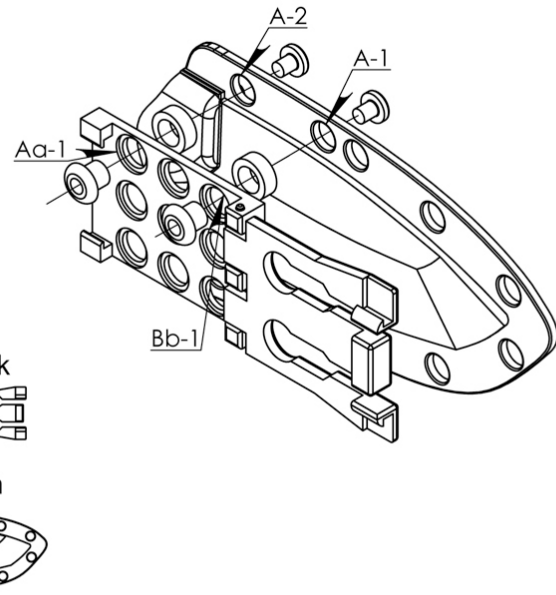




Horizontal position



Vertical position



For **HORIZONTAL carry**, screw holes "A" and "Aa" together, with rubber washers between sheath and Tek-Lok.

For **VERTICAL carry**, screw hole "Bb-1" to "A-1", and hole "Aa-1" on Tek-Lok to hole "A-2" on sheath.

After attaching to bealt, insert lock into Tek-Lok, as it was when you received your knife. This will keep your Tek-Lok from accidental opening.